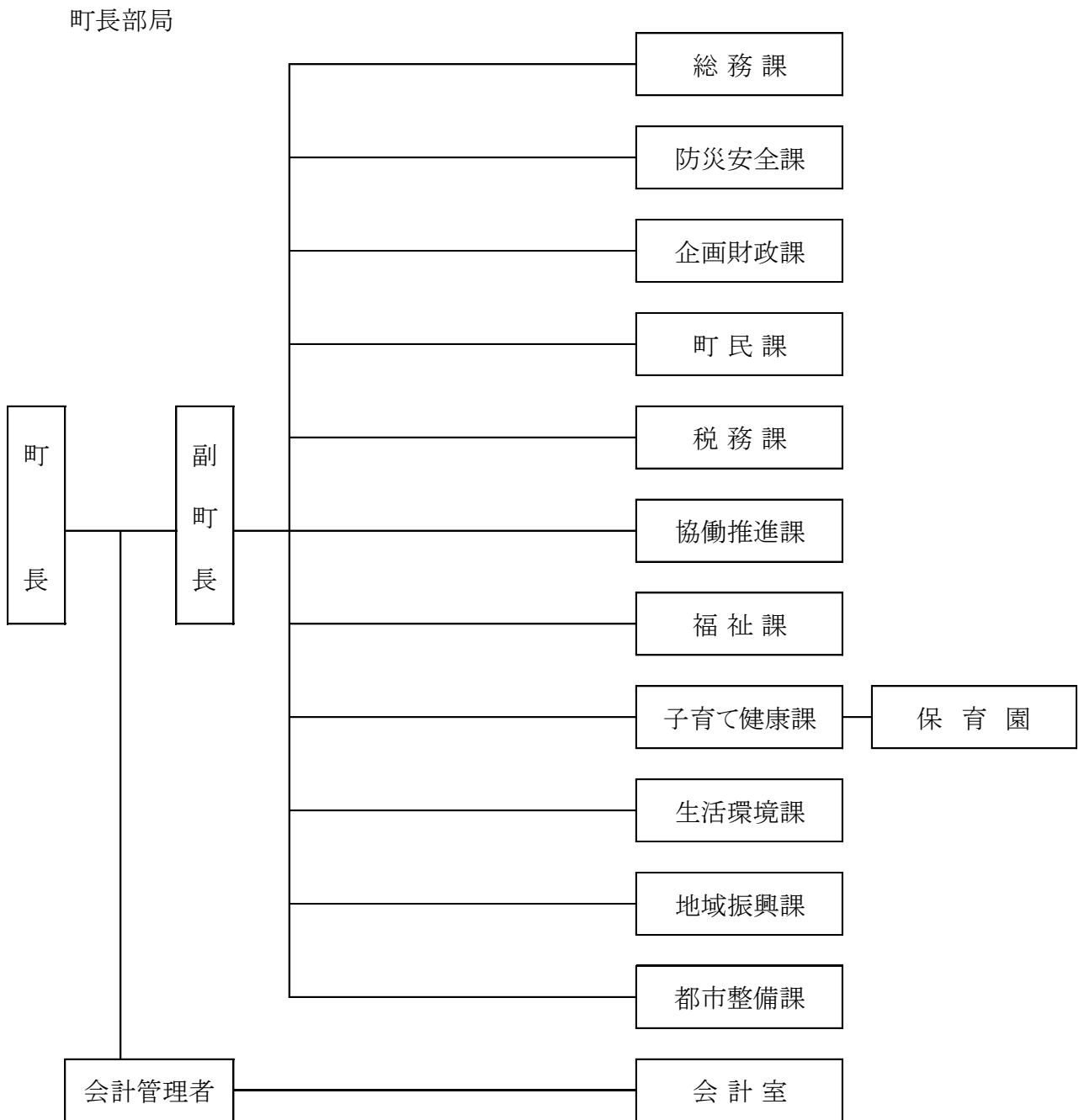


付 録

行政機構図

令和3年4月1日現在

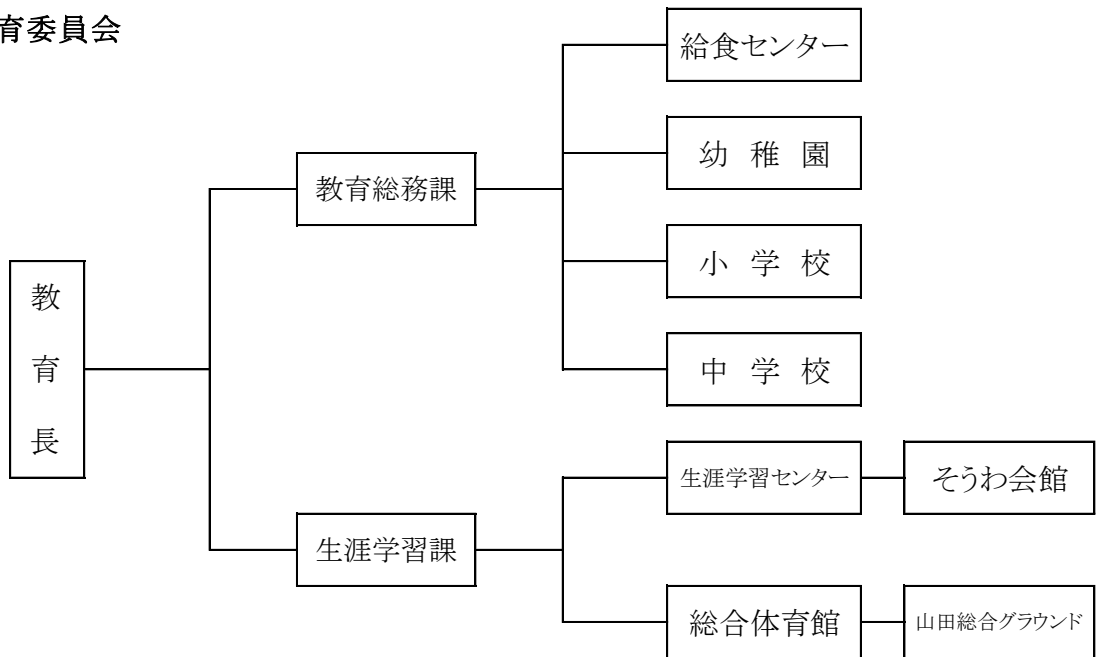


議 会——事務局——書記
 農業委員会——事務局——書記
 選挙管理委員会——事務局——書記
 監査委員——事務局——書記
 固定資産評価審査委員会——事務局——書記
 水道事業
 下水道事業

生活環境課

※水道事業・下水道事業職員は町長部局生活環境課職員との併任

教育委員会



主な施設等一覧表

| 名 称 | 所 在 地 | 電 話 |
|----------------------|--------------|--------------|
| 大井町役場 | 大井町金子1995 | 83-1311 |
| 町立 生涯学習センター(旧 中央公民館) | 大井町金子1995 | 83-5409 |
| 町立 大井町図書館 | 大井町金子1995 | 83-5409 |
| 大井町総合体育館 | 大井町金子1970 | 82-9799 |
| 大井町山田総合グラウンド | 大井町山田2000-1 | 82-8570 |
| 大井町保健福祉センター | 大井町金子1964-1 | 83-8011 |
| 町立 そうわ会館 | 大井町山田502 | 85-1601 |
| 町立 学校給食センター | 大井町上大井 287-1 | 82-2761 |
| 町立 大井保育園 | 大井町金子2854 | 82-4249 |
| 町立 相和幼稚園 | 大井町山田566 | 82-3656 |
| 町立 大井幼稚園 | 大井町金手451-1 | 82-3650 |
| 町立 大井第二幼稚園 | 大井町金子1270-1 | 83-0545 |
| 町立 相和小学校 | 大井町山田580 | 82-1611 |
| 町立 大井小学校 | 大井町金子1436 | 82-0918 |
| 町立 上大井小学校 | 大井町上大井171 | 83-1151 |
| 町立 湘光中学校 | 大井町金子1950 | 82-2541 |
| 県立 大井高等学校 | 大井町西大井984-1 | 83-4101 |
| 大井町ふれあい館 | 大井町金子2833 | 82-6046 |
| おおい児童コミュニティクラブ | 大井町金子1908 | 83-3962 |
| かみおおい児童コミュニティクラブ | 大井町上大井284-1 | 83-8317 |
| (社会福祉法人)大井町社会福祉協議会 | 大井町上大井68-2 | 84-3294 |
| 大井町生きがい事業団 | 大井町金子1964-1 | 83-8014 |
| 大井町地域作業所ほほえみ | 大井町金子1964-1 | 83-8013 |
| (社会福祉法人)あしがら広域福祉センター | 大井町西大井1055 | 82-2294 |
| (社会福祉法人)育秀会栄光愛児園 | 大井町西大井385-1 | 83-3225 |
| 昭和女子大学東明学林 | 大井町山田1868 | 83-5101 |
| 金子児童公園 | 大井町金子165 | |
| 相模金子駅前公園 | 大井町金子1499 | |
| 水神宮公園 | 大井町金手19-8 | |
| 町営第一浄水場 | 大井町金手797 | |
| 町営第二浄水場 | 大井町金手639-1 | 83-0281 |
| 小田原市消防本部 | 小田原市前川183-18 | 49-4410 |
| 災害情報テレホンサービス | | 0180-99-4949 |
| 足柄上衛生組合 | 南足柄市斑目1547 | 74-0722 |
| 松田警察署 | 松田町松田庶子477-1 | 82-0110 |
| 金田交番 | 大井町金子1845-3 | |
| 相和駐在所 | 大井町山田348-3 | 83-5483 |

| 名 称 | 所 在 地 | 電 話 |
|----------------------|--------------|---------|
| 大井町農業体験施設 四季の里 | 大井町柳265 | 82-3751 |
| 大井町農産加工所 | 大井町柳248 | |
| 大井町郷土資料館 | 大井町柳248 | |
| かながわ西湘農業協同組合大井支店 | 大井町金子1464 | 82-0154 |
| かながわ西湘農業協同組合相和支店 | 大井町山田379-1 | 82-2286 |
| 足柄東部清掃組合 | 大井町柳540 | 83-1554 |
| 大井美化センター | 大井町柳540 | 83-1554 |
| 中井美化センター | 中井町岩倉491-1 | 81-3356 |
| 神奈川県農業共済組合西部支所 | 開成町吉田島2489-2 | 82-0138 |
| 曾我郵便局 | 大井町上大井497-3 | 82-1907 |
| 大井金子郵便局 | 大井町金子1669-4 | 83-8222 |
| さがみ信用金庫大井支店 | 大井町金子114-1 | 83-4135 |
| さがみ信用金庫上大井支店 | 大井町上大井113 | 83-5500 |
| JR東海 御殿場線 上大井駅 | 大井町上大井617 | |
| JR東海 御殿場線 相模金子駅 | 大井町金子 | |
| 中日本高速道路株式会社大井松田IC料金所 | 大井町金子3069 | 82-3101 |
| 渥美医院 | 大井町金子48 | 82-2539 |
| 佐藤病院 | 大井町金子1922-3 | 83-5611 |
| 友和クリニック | 大井町金手127 | 83-6121 |
| 瀬戸クリニック | 大井町山田1133 | 82-7886 |
| 大井町クリニック | 大井町上大井409-5 | 82-8971 |
| すずき小児科 | 大井町金子1643-1 | 43-6608 |
| まえかわクリニック | 大井町金子2601-1 | 86-0777 |
| 武田耳鼻咽喉科クリニック | 大井町金子1375 | 83-7733 |
| 堀内医院 | 大井町金子593 | 82-1301 |
| 鈴木歯科医院 | 大井町金子2593-1 | 83-1357 |
| 小宮歯科医院 | 大井町西大井26 | 83-1181 |
| 檜山歯科医院 | 大井町金手955-3 | 83-5000 |
| 間宮歯科医院 | 大井町金子210 | 83-5622 |
| 大井歯科医院 | 大井町金子182 | 83-7020 |
| 岡部歯科医院 | 大井町金手1081-9 | 85-1622 |
| めぐみ歯科医院 | 大井町上大井104-1 | 85-0008 |
| 足柄上地区休日急患診療所 | 開成町吉田島580 | 83-1800 |
| いこいの村あしがら | 大井町柳260 | 82-2381 |

主な施設等の状況

| 施設 | 所在地 | 備考 |
|-----------------------------------|-------------------|--|
| 大井町役場 | 大井町金子1, 995 | 敷地面積 6, 880㎡ 延べ床面積 4, 448㎡ 構造 鉄筋コンクリート造 3階(一部4階)建 昭和58年11月30日完成 |
| 大井町総合体育館 | 大井町金子1, 970 | 敷地面積 5, 167㎡ 延べ床面積 5, 705㎡ 構造 鉄骨鉄筋コンクリート造 3階建 平成5年2月28日完成 |
| 大井町保健 福祉センター | 大井町金子 1, 964-1 | 敷地面積 3, 012. 02㎡ 延べ床面積 2, 454. 85㎡ 構造 鉄筋コンクリート造 2階建 平成9年10月28日完成 |
| 大井町立 生涯学習センター (旧 大井町立中央公民館) | 大井町金子1, 995 | 敷地面積 4, 313. 52㎡ 延べ床面積 3, 487. 93㎡ 構造 鉄筋コンクリート造 3階建 昭和62年11月1日開館 |
| 大井町立 そうわ会館 | 大井町山田502 | 敷地面積 1, 704㎡ 延べ床面積 880. 57㎡ 構造 鉄筋コンクリート造 2階建 平成11年1月5日開館 |
| 大井町山田 総合グラウンド | 大井町山田 2, 000-1 | 敷地面積 30, 000㎡ 施設 多目的運動場・ テニスコート(人工芝4面・クレ-4面)・ 管理棟・倉庫 平成6年3月15日完成 |
| 大井町 学校給食センター | 大井町上大井 287-1 | 敷地面積 2, 987. 83㎡ 建物面積 1, 419. 76㎡ 構造 鉄骨造 2階建 平成20年2月29日完成 |
| 大井町ふれあい館 | 大井町金子2, 833 | 敷地面積 955. 6㎡ 建物面積 480. 0㎡ 構造 鉄筋コンクリート造 2階建 (1階子育て支援センター・2階多目的室・会議室) 昭和47年3月31日完成 平成14年度改修工事 |
| 大井町 ほほえみハウス | 大井町上大井67 | 敷地面積 1, 299㎡ 建物面積 95. 72㎡ 構造 軽鉄造平屋建 平成14年3月18日完成 |

| 施設 | 所在地 | 備 考 |
|--|---|--|
| 馬場老人憩いの家 | 大井町金子1, 820 | 敷地面積 250. 3㎡ 建物面積 115. 7㎡ 構 造 木造 2階建 (集会室・和室) 昭和51年度建設 |
| 保育所 町立大井保育園 | 大井町金子2, 854 | 敷地面積 3, 338㎡ 建物面積 541. 92㎡ 定 員 70人 認可年月日 昭和60年4月1日 |
| 育秀会栄光愛児園 | 大井町西大井358-1 | 敷地面積 1, 205㎡ 建物面積 358. 9㎡ 定 員 90人 認可年月日 昭和58年2月18日 |
| 幼稚園 相和幼稚園 | 大井町山田566 | 開設年度 平成10年度 (旧園舎 昭和39年度) |
| 大井幼稚園 | 大井町金手451-1 | 開設年度 平成16年度 (旧園舎 昭和44年度) |
| 大井第二幼稚園 | 大井町金子1, 270-1 | 開設年度 昭和48年度 |
| 小・中学校 相和小学校 大井小学校 上大井小学校 湘光中学校 | 大井町山田580 大井町金子1, 436 大井町上大井171 大井町金子1, 950 | 開設年度 昭和26年度 開設年度 昭和34年度 開設年度 昭和53年度 開設年度 昭和22年度 |
| コミュニティクラブ おおい児童 コミュニティクラブ | 大井町金子1908 | 敷地面積 2, 342. 21㎡ 建物面積 571㎡ 構 造 木造平屋建 平成16年5月6日開所 |
| かみおおい児童 コミュニティクラブ | 大井町上大井284-1 | 敷地面積 627. 42㎡ 建物面積 200. 40㎡ 構 造 木造平屋建 平成21年4月1日開所 |
| 農業施設 大井町農業体験施設 四季の里 | 大井町柳265 | 敷地面積 2, 403. 66㎡ 延べ床面積 297. 11㎡ 構 造 木造平屋建 平成24年4月29日開館 四季の里直売所併設 |
| 大井町農産加工所 | 大井町柳248 | 敷地面積 893㎡ 建物面積 92. 54㎡ 構 造 木造平屋建 昭和63年4月1日開館 |
| 大井町郷土資料館 | 大井町柳248 | 敷地面積 922㎡ 建物面積 99㎡ 構 造 木造平屋(一部2階)建 平成元年4月1日開館 |

町営水道施設の状況

令和3年4月1日現在

| 名 称 | 所 在 地 | 概 要 |
|---------|-------------------|---|
| 取 水 場 | 大井町金手797 他 | 第1～第7号水源 (設置:昭和41・49年度・平成2・3・9年度) 面 積 1,001m ² 口 径 250～300mm、深 さ 83～150m 取水ポンプ 7台 |
| 第一浄水場 | 大井町金手797 | 面 積 876m ² 建屋RC造り1階 浄水池 100m ³ (設置:昭和41年度) 送水ポンプ 2台 |
| 第二浄水場 | 大井町金手639-1 | 面 積 1,730m ² 建屋RC造り2階 浄水池 490m ³ (設置:昭和50年度・平成2年度) 送水ポンプ 5台 |
| 根岸山配水池 | 大井町金子3482 | 面 積 848m ² (設置:昭和41・49年度) 貯水量 1,000m ³ 緊急遮断弁 3基 |
| 馬場配水池 | 大井町金子 3755-2 | 面 積 2,610m ² (設置:昭和54年度・平成4年度) 貯水量 5,300m ³ 緊急遮断弁 4基 |
| 山田配水池 | 大井町山田1617 | 面 積 1,097m ² (設置:平成5年度) 貯水量 910m ³ 緊急遮断弁 2基 |
| 赤田配水池 | 小田原市上曾我 2184-1 | 面 積 625m ² (設置:平成7年度) 貯水量 450m ³ 緊急遮断弁 2基 |
| 柳・高尾配水池 | 大井町柳414-3 | 面 積 300m ² (設置:平成8年度) 貯水量 192m ³ 緊急遮断弁 2基 |
| 篠窪配水池 | 大井町篠窪833-7 | 面 積 200m ² (設置:平成9年度) 貯水量 210m ³ 緊急遮断弁 2基 |

資料:生活環境課