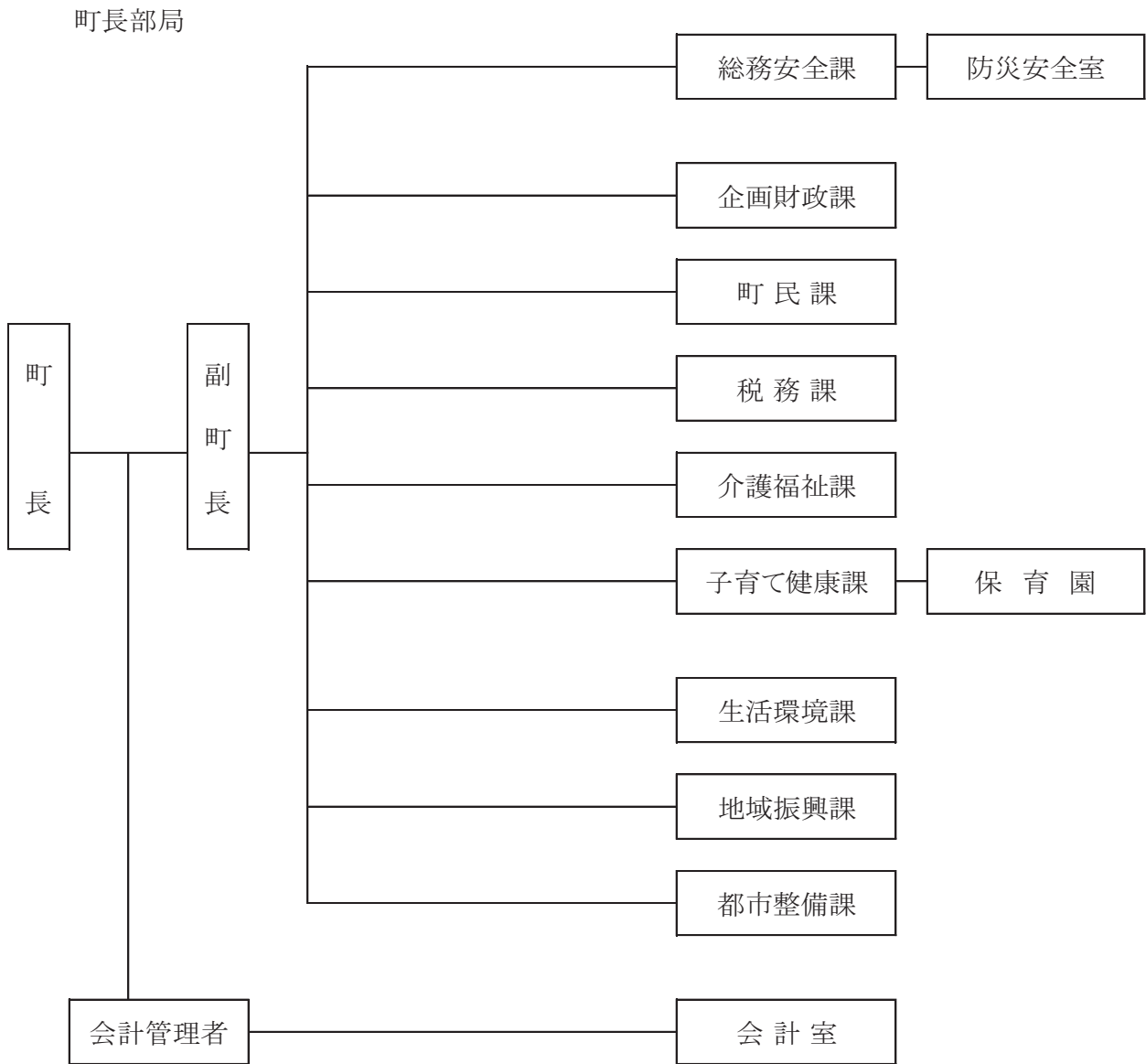


# 付 録

# 行政機構図

平成25年4月1日現在



議 会——事務局——書記

農業委員会——事務局——書記

選挙管理委員会——事務局——書記

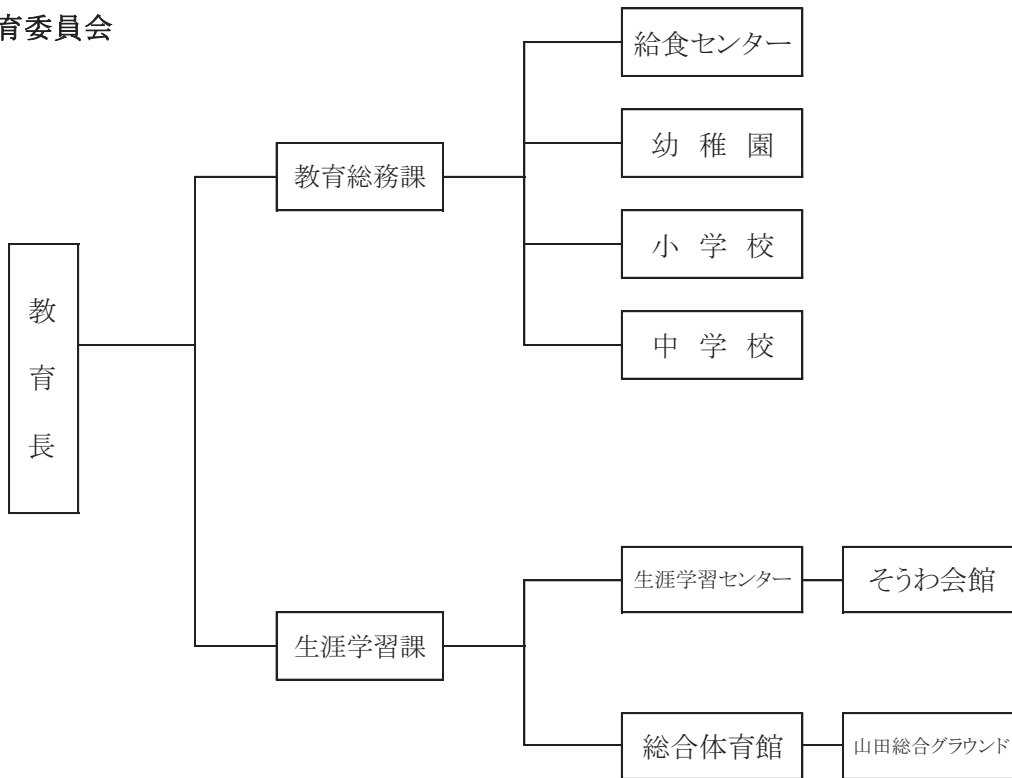
監査委員——事務局——書記

固定資産評価審査委員会——事務局——書記

水道事業——生活環境課

※水道事業職員は町長部局生活環境課職員との併任

### 教育委員会



## 主な施設等一覧表

名 称	所 在 地	電 話
大井町役場	大井町金子1995	83-1311
町立 生涯学習センター(旧 中央公民館)	大井町金子1995	83-5409
町立 大井町図書館	大井町金子1995	83-5409
大井町総合体育館	大井町金子1970	82-9799
大井町山田総合グラウンド	大井町山田2000-1	82-8570
大井町保健福祉センター	大井町金子1964-1	83-8011
町立 そうわ会館	大井町山田502	85-1601
町立 学校給食センター	大井町上大井 287-1	82-2761
町立 大井保育園	大井町金子2854	82-4249
町立 相和幼稚園	大井町山田566	82-3656
町立 大井幼稚園	大井町金手451-1	82-3650
町立 大井第二幼稚園	大井町金子1270-1	83-0545
町立 相和小学校	大井町山田580	82-1611
町立 大井小学校	大井町金子1436	82-0918
町立 上大井小学校	大井町上大井171	83-1151
町立 湘光中学校	大井町金子1950	82-2541
県立 大井高等学校	大井町西大井984-1	83-4101
大井町ふれあい館	大井町金子2833	82-6046
おおい児童コミュニティクラブ	大井町金子1908	83-3962
かみおおい児童コミュニティクラブ	大井町上大井284-1	83-8317
(社会福祉法人)大井町社会福祉協議会	大井町上大井68-2	84-3294
大井町生きがい事業団	大井町金子1964-1	83-8014
大井町地域作業所ほほえみ	大井町金子1964-1	83-8013
(社会福祉法人)あしがら広域福祉センター	大井町西大井1055	82-2294
(社会福祉法人)育秀会栄光愛児園	大井町西大井385-1	83-3225
昭和女子大学東明学林	大井町山田1868	83-5101
金子児童公園	大井町金子165	
相模金子駅前公園	大井町金子1499	
水神宮公園	大井町金手19-8	
町営第一浄水場	大井町金手797	
町営第二浄水場	大井町金手639-1	83-0281
小田原市消防本部	小田原市前川183-18	49-4410
災害情報テレフォンサービス		0180-99-4949
足柄上衛生組合	南足柄市斑目1547	74-0722
松田警察署	松田町松田庶子477-1	82-0110
金田交番	大井町金子1845-3	83-2946
相和駐在所	大井町山田348-3	83-5483

名 称	所 在 地	電 話
大井町農業体験施設 四季の里	大井町柳265	82-3751
大井町農産加工所	大井町柳248	
大井町郷土資料館	大井町柳248	
かながわ西湘農業協同組合大井支店	大井町金子1464	82-0154
かながわ西湘農業協同組合相和支店	大井町山田379-1	82-2286
足柄東部清掃組合	大井町柳540	83-1554
大井美化センター	大井町柳540	83-1554
中井美化センター	中井町岩倉491-1	81-3356
神奈川県農業共済組合西部支所	開成町吉田島2489-2	82-0138
曾我郵便局	大井町上大井497-3	82-1907
大井金子郵便局	大井町金子1669-4	83-8222
さがみ信用金庫大井支店	大井町金子114-1	83-4135
さがみ信用金庫上大井支店	大井町上大井113	83-5500
JR東海 御殿場線 上大井駅	大井町上大井617	
JR東海 御殿場線 相模金子駅	大井町金子	
中日本高速道路株式会社大井松田IC料金所	大井町金子3069	82-3101
渥美医院	大井町金子48	82-2539
佐藤病院	大井町金子1922-3	83-5611
友和クリニック	大井町金手127	83-6121
瀬戸クリニック	大井町山田1133	82-7886
大井町クリニック	大井町上大井409-5	82-8971
おくやま小児科	大井町金手8-10	85-1717
まえかわクリニック	大井町金子2601-1	86-0777
武田耳鼻咽喉科クリニック	大井町金子1375	83-7733
堀内医院	大井町金子593	82-1301
鈴木歯科医院	大井町金子2593-1	83-1357
小宮歯科医院	大井町西大井26	83-1181
榎山歯科医院	大井町金手955-3	83-5000
間宮歯科医院	大井町金子210	83-5622
大井歯科医院	大井町金子182	83-7020
岡部歯科医院	大井町金手1081-9	85-1622
めぐみ歯科医院	大井町上大井104-1	85-0008
足柄上地区休日急患診療所	開成町吉田島580	83-1800
いこいの村あしがら	大井町柳260	82-2381

主な施設等の状況

施 設	所 在 地	備 考
大井町役場	大井町金子1, 995	敷地面積 6, 880㎡ 延べ床面積 4, 448㎡ 構 造 鉄筋コンクリート造 3階(一部4階)建 昭和58年11月30日完成
大井町総合体育館	大井町金子1, 970	敷地面積 5, 167㎡ 延べ床面積 5, 705㎡ 構 造 鉄骨鉄筋コンクリート造 3階建 平成5年2月28日完成
大井町保健 福祉センター	大井町金子 1, 964-1	敷地面積 3, 012. 02㎡ 延べ床面積 2, 454. 85㎡ 構 造 鉄筋コンクリート造 2階建 平成9年10月28日完成
大井町立 生涯学習センター (旧 大井町立中央公民館)	大井町金子1, 995	敷地面積 4, 313. 52㎡ 延べ床面積 3, 487. 93㎡ 構 造 鉄筋コンクリート造 3階建 昭和62年11月1日開館
大井町立 そうわ会館	大井町山田502	敷地面積 1, 704㎡ 延べ床面積 880. 57㎡ 構 造 鉄筋コンクリート造 2階建 平成11年1月5日開館
大井町山田 総合グラウンド	大井町山田 2, 000-1	敷地面積 30, 000㎡ 施 設 多目的運動場・ テニスコート(人工芝4面・クレ-4面)・ 管理棟・倉庫 平成6年3月15日完成
大井町 学校給食センター	大井町上大井 287-1	敷地面積 2, 987. 83㎡ 建物面積 1, 419. 76㎡ 構 造 鉄骨造 2階建 平成20年2月29日完成
大井町ふれあい館	大井町金子2, 833	敷地面積 955. 6㎡ 建物面積 480. 0㎡ 構 造 鉄筋コンクリート造 2階建 (1階子育て支援センター・2階多目的室・会議室) 昭和47年3月31日完成 平成14年度改修工事
大井町 ほほえみハウス	大井町上大井67	敷地面積 1, 299㎡ 建物面積 95. 72㎡ 構 造 軽鉄造平屋建 平成14年3月18日完成

平成25年4月1日現在

施 設	所 在 地	備 考
馬場老人憩いの家	大井町金子1, 820	敷地面積 250. 3㎡ 建物面積 115. 7㎡ 構 造 木造 2階建 (集会室・和室) 昭和51年度建設
保育所 町立大井保育園	大井町金子2, 854	敷地面積 3, 338㎡ 建物面積 541. 92㎡ 定 員 70人 認可年月日 昭和60年4月1日
育秀会栄光愛児園	大井町西大井358-1	敷地面積 1, 205㎡ 建物面積 358. 9㎡ 定 員 90人 認可年月日 昭和58年2月18日
幼稚園 相和幼稚園 大井幼稚園 大井第二幼稚園	大井町山田566 大井町金手451-1 大井町金子1, 270-1	開設年度 昭和39年度 開設年度 平成16年度 (旧園舎 昭和44年度) 開設年度 昭和48年度
小・中学校 相和小学校 大井小学校 上大井小学校 湘光中学校	大井町山田580 大井町金子1, 436 大井町上大井171 大井町金子1, 950	開設年度 昭和26年度 開設年度 昭和34年度 開設年度 昭和53年度 開設年度 昭和22年度
コミュニティクラブ おおい児童 コミュニティクラブ かみおおい児童 コミュニティクラブ	大井町金子1908 大井町上大井284-1	敷地面積 2, 342. 21㎡ 建物面積 571㎡ 構 造 木造平屋建 平成16年5月6日開所 敷地面積 627. 42㎡ 建物面積 200. 40㎡ 構 造 木造平屋建 平成21年4月1日開所
農業施設 大井町農業体験施設 四季の里 大井町農産加工所 大井町郷土資料館	大井町柳265 大井町柳248 大井町柳248	敷地面積 2, 403. 66㎡ 延べ床面積 297. 11㎡ 構 造 木造平屋建 平成24年4月29日開館 四季の里直売所併設 敷地面積 893㎡ 建物面積 92. 54㎡ 構 造 木造平屋建 昭和63年4月1日開館 敷地面積 922㎡ 建物面積 99㎡ 構 造 木造平屋(一部2階)建 平成元年4月1日開館

## 町営水道施設の状況

平成25年4月1日現在

名 称	所 在 地	概 要
取 水 場	大井町金手797 他	第1～第7号水源 (設置:昭和41・49年度・平成2・3・9年度) 面 積 1,110m <sup>2</sup> 口 径 250～300mm、深 さ 83～150m 取水ポンプ 7台
第一浄水場	大井町金手797	面 積 876m <sup>2</sup> 建屋RC造り1階 浄水池 100m <sup>3</sup> (設置:昭和41年度) 送水ポンプ 2台
第二浄水場	大井町金手639-1	面 積 1,730m <sup>2</sup> 建屋RC造り2階 浄水池 500m <sup>3</sup> (設置:昭和50年度・平成2年度) 送水ポンプ 5台
根岸山配水池	大井町金子3,482	面 積 848m <sup>2</sup> (設置:昭和41・49年度) 貯水量 1,000m <sup>3</sup> 緊急遮断弁 3基
馬場配水池	大井町金子 3,755-2	面 積 2,610m <sup>2</sup> (設置:昭和54年度・平成4年度) 貯水量 5,300m <sup>3</sup> 緊急遮断弁 4基
山田配水池	大井町山田1,617	面 積 1,097m <sup>2</sup> (設置:平成5年度) 貯水量 910m <sup>3</sup> 緊急遮断弁 2基
赤田配水池	小田原市上曾我 2,184-1	面 積 625m <sup>2</sup> (設置:平成7年度) 貯水量 450m <sup>3</sup> 緊急遮断弁 2基
柳・高尾配水池	大井町柳414-3	面 積 300m <sup>2</sup> (設置:平成8年度) 貯水量 192m <sup>3</sup> 緊急遮断弁 2基
篠窪配水池	大井町篠窪833-7	面 積 200m <sup>2</sup> (設置:平成9年度) 貯水量 210m <sup>3</sup> 緊急遮断弁 2基

資料:生活環境課